

FAQ's

How can I sign my child up for School Based Therapy Services?

- Families that are interested can either contact their child's school or they can call our office at 515-332-7672.

How often will my child meet with the therapist at school?

- Our providers travel to the school on the same day, once a week. Some children are seen weekly, others may be biweekly, or even monthly (depending on the need).

How long is a typical session?

- Our providers typically meet with children (individually) between 30 and 60 minutes.



Nolan Vitzthum

MSW, LISW, RPT



Megan Douglas

tLMHC



Allie Wirtz

LMHC

Contact Us For More Info



515-332-7672



humboldthospital.org

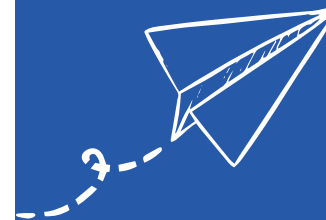


1000 15th St. N.
Humboldt, IA 50548



School Based Therapy Services

*Humboldt County Memorial Hospital
Mental Health & Wellness Center*



Our Team



Nolan Vitzthum

Travels To: Twin Rivers Elementary, Taft Elementary, and the Middle School.



Megan Douglas

Travels To: Both the Middle School and High School.



Allie Wirtz

Travels To: Both the Middle School and High School.

Overview



This collaborative program provides outpatient mental health services in a school setting. These services are available throughout the entire school year.

Goals



These services cover intellectual disabilities, social therapy, emotional therapy, behavioral therapy, major life transitions, disruptive classroom behavior, aggression, and trauma.

Highlights



We hope to improve family, teacher and peer relationships through the course of these sessions. We also hope to see an increase in emotional and behavioral management.

Design



Individual sessions are held at the school by our highly qualified providers. They will meet with the students on a weekly basis (or as needed by individual).

Expectations

If a child is enrolled in school-based therapy, it is expected that:

- They continue services over the summer
- They have an understanding that if the therapist feels as though the service is not appropriate for the school environment, the services might be moved to the office (this would be communicated with the parents before doing so).
- They stay in contact with the therapist on a weekly or bi-weekly basis
 - This can be through email, phone call, or a scheduled visit for in-person at the office.



Preguntas frecuentes

¿Cómo puedo inscribir a mi hijo en los servicios de terapia escolar?

Las familias interesadas pueden comunicarse con la escuela de sus hijos o llamar a nuestra oficina al 515-332-7672.

¿Con qué frecuencia se reunirá mi hijo con el terapeuta en la escuela?

Nuestros proveedores viajan a la escuela el mismo día, una vez por semana. Algunos niños son atendidos semanalmente, otros pueden ser quincenales o incluso mensuales (según la necesidad).

¿Cuánto dura una sesión típica?

Nuestros proveedores normalmente se reúnen con los niños (individualmente) entre 30 y 60 minutos.



Nolan Vitzthum
RSU, LISW, RPT






Megan Douglas
tLMHC



Allie Wirtz
LMHC

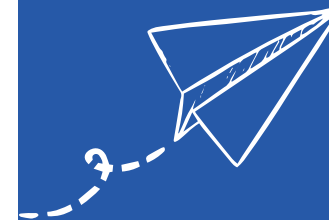
Contáctenos para mas información

-  515-332-7672
-  humboldthospital.org
-  1000 15th St. N.
Humboldt, IA 50548



Servicios de terapia escolar

*Centro de bienestar y salud mental del
Memorial Hospital del condado de
Humboldt*



Nuestro equipo



Nolan Vitzthum

Viaja a: Twin Rivers Elementary, Taft Elementary y Middle School.



Megan Douglas

Viaja a: Tanto la escuela secundaria como la secundaria.



Allie Wirtz

Viaja a: Tanto la escuela secundaria como la secundaria.

Descripción general



Este programa colaborativo brinda servicios de salud mental para pacientes ambulatorios en un entorno escolar. Estos servicios están disponibles durante todo el año escolar.

Objetivos



Estos servicios cubren discapacidades intelectuales, terapia social, terapia emocional, terapia conductual, transiciones importantes de la vida, conducta disruptiva en el aula, agresión y trauma.

Reflejos



Buscamos mejorar las relaciones familiares, docentes y de pares a través del transcurso de estas sesiones. También esperamos ver un aumento en la gestión emocional y conductual.

Diseño



Las sesiones individuales se llevan a cabo en la escuela por parte de nuestros proveedores altamente calificados. Se reunirán con los estudiantes semanalmente (o según sea necesario individualmente).

Expectativas

Si un niño está inscrito en terapia escolar, se espera que:
Continúan los servicios durante el verano

- Tienen entendido que si el terapeuta considera que el servicio no es apropiado para el entorno escolar, los servicios podrían trasladarse a la oficina (esto se comunicaría a los padres antes de hacerlo).
- Se mantienen en contacto con el terapeuta semanal o quincenalmente.
- Esto puede ser a través de correo electrónico, llamada telefónica o una visita programada en persona a la oficina.

